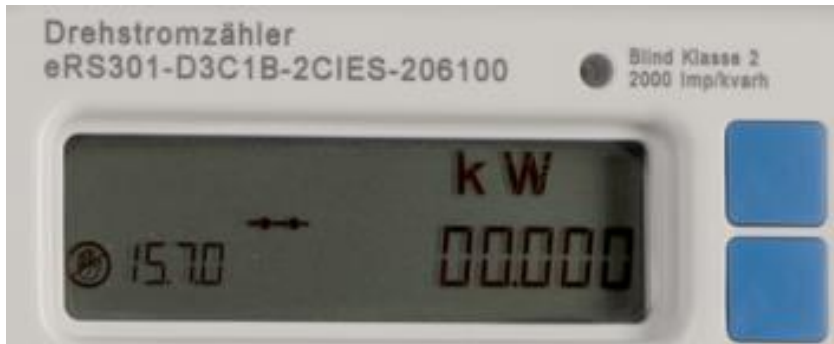


## Ableseanleitung zu Zähler ENSOR eRS301



### Ablese Einstieg

Tastenkombination

△ kurz

△ kurz

▲ lang

### Ablese Ausstieg

Tastenkombination

Auf Menüpunkt *End* gehen

△ kurz

OBIS Code	Bezeichnung	Tarif/Summe	Einheit
96.1.0	Gerätenummer		
0.9.1	Aktuelle Uhrzeit		
0.9.2	Aktuelles Datum		
0.1.0	Anzahl Rückstellungen		
0.1.0*...	Anzahl Rückstellungen Vorwert		
1.6.0	Leistungsmaximum an Kunde	Tariflos	kW
1.6.0*...	Leistungsmaximum Vorwert an Kunde	Tariflos	kW
2.6.0	Leistungsmaximum von Kunde	Tariflos	kW
2.6.0*...	Leistungsmaximum Vorwert von Kunde	Tariflos	kW
1.8.0	Wirkenergie Zählerstand an Kunde	Gesamt	kWh
1.8.0*...	Wirkenergie Zählerstand Vorwert an Kunde	Gesamt	kWh
1.8.1	Wirkenergie Zählerstand an Kunde	Hoch	kWh
1.8.1*...	Wirkenergie Zählerstand Vorwert an Kunde	Hoch	kWh
1.8.2	Wirkenergie Zählerstand an Kunde	Nieder	kWh
1.8.2*...	Wirkenergie Zählerstand Vorwert an Kunde	Nieder	kWh
2.8.0	Wirkenergie Zählerstand von Kunde	Gesamt	kWh
2.8.1	Wirkenergie Zählerstand von Kunde	Hoch	kWh
2.8.1*...	Wirkenergie Zählerstand Vorwert von Kunde	Hoch	kWh
2.8.2	Wirkenergie Zählerstand von Kunde	Nieder	kWh
2.8.2*...	Wirkenergie Zählerstand Vorwert von Kunde	Nieder	kWh
5.8.0	Blindenergie QI Zählerstand	Gesamt	kvarh
5.8.0*...	Blindenergie QI Zählerstand Vorwert	Gesamt	kvarh
5.8.1	Blindenergie QI Zählerstand	Hoch	kvarh
5.8.1*...	Blindenergie QI Zählerstand Vorwert	Hoch	kvarh
5.8.2	Blindenergie QI Zählerstand	Nieder	kvarh
5.8.2*...	Blindenergie QI Zählerstand Vorwert	Nieder	kvarh
F.F	Fehlerkennung		
END	Ende		