



KANTON  
NIDWALDEN

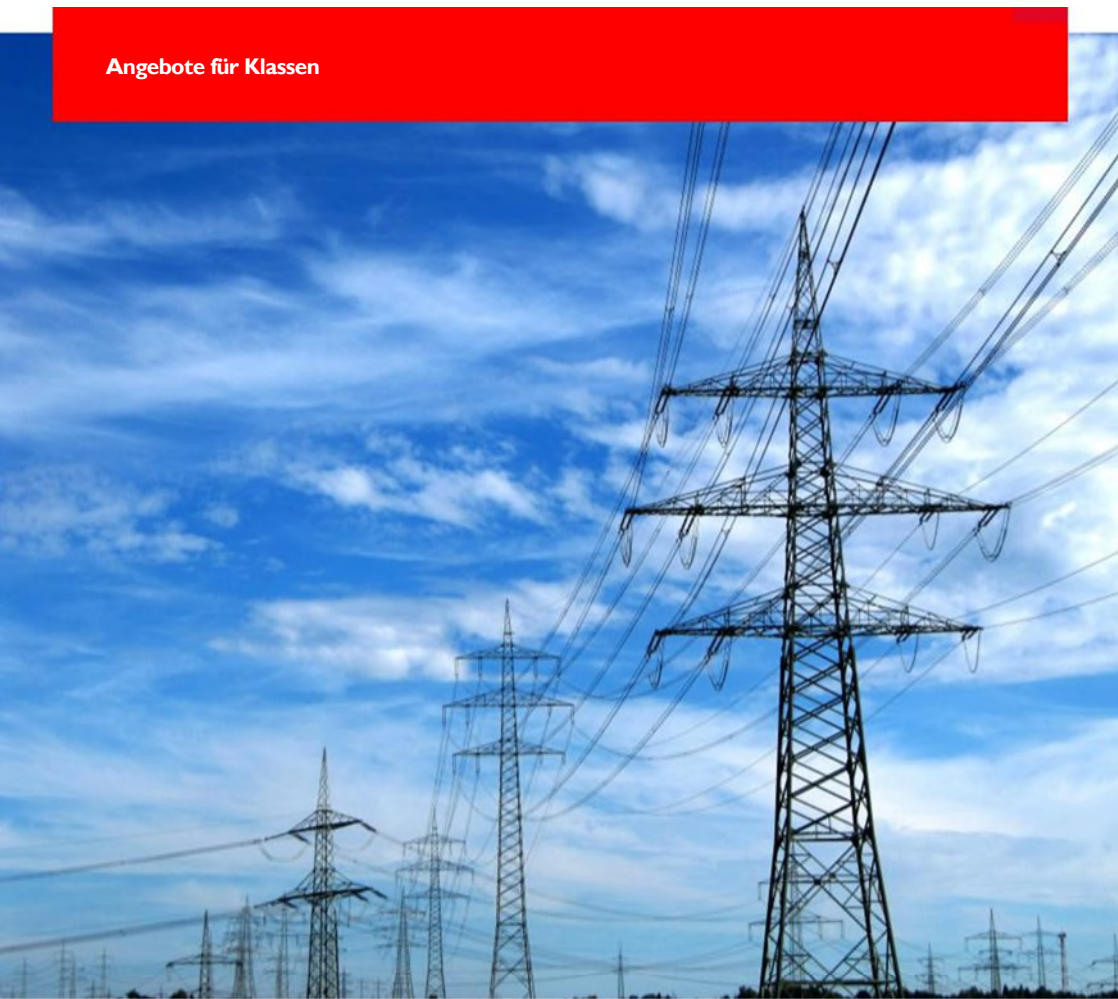
Bildungsdirektion  
**Amt für Volksschulen und Sport**



## Energie-Projekt im 3. Zyklus

Stromsystem zum Verbrauch von Energiequellen

Angebote für Klassen



Die Bildungsdirektion Nidwalden sowie das Kantonale Elektrizitätswerk Nidwalden bieten den Nidwaldner Schulklassen des 3. Zyklus folgende Angebote im Bereich Stromsystem an:

### **Referat Energie im Klassenzimmer (Modul 1 – Grundlagen)**

Programm	<ul style="list-style-type: none"><li>• Energiequellen</li><li>• Energieumwandlungen</li><li>• Energieverwendungen</li><li>• Energieverteilung</li><li>• Stromerzeugung</li></ul>
Ort	In Ihrer Schule (Klassenzimmer)
Dauer	Referat: 45 Minuten
Kosten	Referat – Gratis

### **Kraftwerk Dallenwil (KW Dallenwil) – Exkursion (Modul 2 – Produktion lokal)**

Programm	<ul style="list-style-type: none"><li>• Theoretische Einführung Energieerzeugung in Wasserkraftwerken</li><li>• Führung durch Zentrale sowie Leitstelle</li></ul>
Ort	Kraftwerk Dallenwil
Gruppengrösse	10 - 20 Schülerinnen und Schüler
Dauer	Referat/Besichtigung: 1.5 Stunden
Kosten	<ul style="list-style-type: none"><li>• Besichtigung KW Dallenwil – Gratis</li><li>• Reisekosten zu Lasten Schülerinnen und Schüler/Schule</li></ul>



## Kernkraftwerk Leibstadt (KKL) – Exkursion (Modul 3 – Produktion extern)

Programm	<p>Rahmenprogramm mit Einstiegsfilm, Details zu der Anlage und zum Reaktor sowie dem Anlagerundgang (Organisation durch die Lehrperson direkt via KKL)</p> <ul style="list-style-type: none"><li>• Anmeldefrist jeweils 2 Wochen vor dem Besuchsdatum.</li><li>• Für die Monate März bis Juli empfiehlt das KKL aufgrund der hohen Nachfrage eine frühzeitige Reservation des Besuchstermins (2-3 Monate im Voraus).</li><li>• Für den Arealrundgang bei Führungen benötigen Sie sowie Ihre Schülerinnen und Schüler einen gültigen amtlichen Ausweis mit Foto (Identitätskarte, Pass, Führerausweis, Schülerschein).</li><li>• Den Schulklassen wird auf Bestellung ein Lunch sowie eine Getränkepause offeriert.</li></ul> <p>Weitere Infos (inkl. Anmeldeformular) finden Sie unter: <a href="https://www.kkl.ch/besucherangebote/fuehrungen/fuer-schulen.html">https://www.kkl.ch/besucherangebote/fuehrungen/fuer-schulen.html</a></p>
Vorbereitung	<ul style="list-style-type: none"><li>• Gemäss LP21: NT.4 -&gt; Energieumwandlungen analysieren und reflektieren.</li><li>• Modul I</li></ul>
Ort	KKL, 5325 Leibstadt
Dauer	KKL-Besuch inkl. Rundgang: 3.5 Stunden
Kosten	<ul style="list-style-type: none"><li>• Führung KKL inkl. Lunch und Getränkepause – Gratis</li><li>• Die Reisekosten mit dem Car (z.B. 29 Plätze Komfortbus, Heggli Trans AG) bis max. CHF 800.- (inkl. MWSt) werden vom EWN übernommen. Dazu benötigt das EWN das Bestätigungsschreiben des KKL sowie die Rechnung des Transportunternehmens.</li></ul>



## Photovoltaikanlage Länderpark (PVA Länderpark) – Exkursion (Modul 2 – Produktion lokal)

Programm	<ul style="list-style-type: none"><li>• Einführung in die Photovoltaik</li><li>• Besichtigung Panelfeld auf dem Dach und Wechselrichter</li></ul>
Ort	Photovoltaikanlage Einkaufscenter Länderpark, Stans
Gruppengrösse	10 - 20 Schülerinnen und Schüler
Dauer	Besichtigung/Erläuterungen: 45-60 Minuten
Kosten	<ul style="list-style-type: none"><li>• Besichtigung PVA Länderpark – Gratis</li><li>• Reisekosten zu Lasten Schülerinnen/Schule</li></ul>



Sind Sie interessiert an einem oder mehreren Angeboten, dann nehmen Sie mindestens 8 Wochen vor dem ersten Wunschtermin mit dem EWN für eine Terminvereinbarung Kontakt auf oder senden Ihr Anmeldeformular (<https://www.ewn.ch/unternehmen/uber-uns/fuehrungen-und-schulen>) an folgende Adresse:

Kantonales Elektrizitätswerk Nidwalden  
Sonja Schoch  
Wilgasse 3  
Oberdorf, Postfach  
6371 Stans

Tel. 041 618 02 12

E-Mail: [info@ewn.ch](mailto:info@ewn.ch)



KANTON  
NIDWALDEN

### Kanton Nidwalden Bildungsdirektion

Stansstaderstrasse 54, 6371 Stans

Telefon +41 41 618 74 01

[bildungsdirektion@nw.ch](mailto:bildungsdirektion@nw.ch)