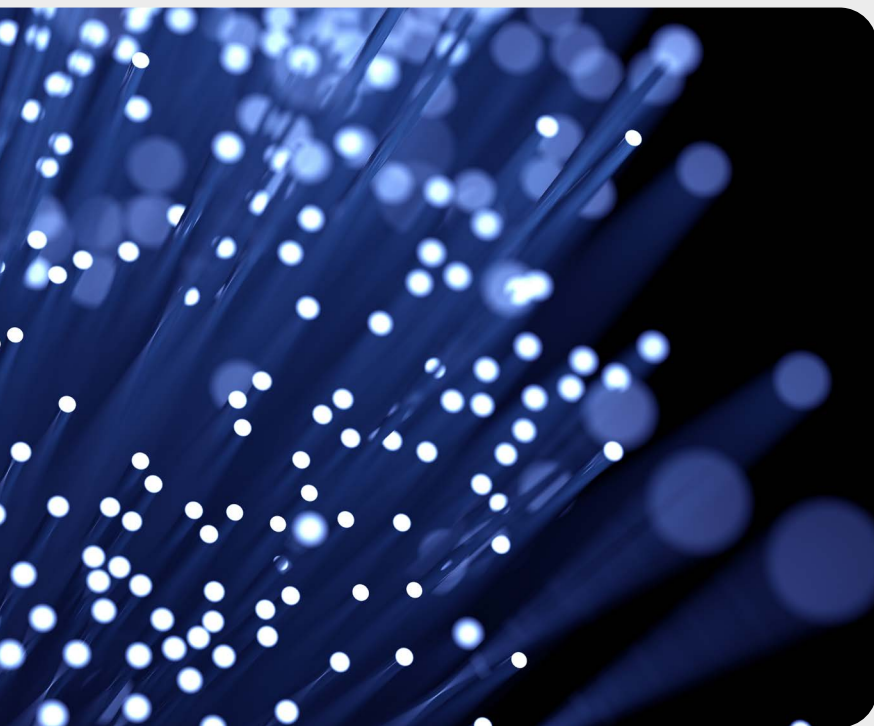


# Glasfasernetz für Nidwalden



**Der Schlüssel für  
schnelles Internet.**  
Stimmt für mich.



# Fibre to the Home (FTTH)

Mit dem grossflächigen Ausbau profitieren private Haushalte und gewerbliche Liegenschaften in Nidwalden von einem ultraschnellen und zuverlässigen Glasfasernetz.

## **Datenverkehr nimmt zu**

Die Datenmenge für Internet, Telefonie und TV steigt jährlich weiter an – sowohl im Privat- als auch im Geschäftsbereich. Bestehende Telekomnetze erfüllen zwar die heutigen Anforderungen, neue Anwendungen und Technologien werden jedoch noch höhere Datenraten benötigen. Mit der Glasfasertechnik wird der erhöhte Bedarf an Bandbreite gedeckt werden können und das Netz der Zukunft realisiert.

## **Grossflächiger Glasfaserausbau**

Der Ausbau des FTTH-Netzes (Fibre to the Home) soll im ganzen Kanton Nidwalden bis ca. Ende 2030 beendet sein. Und der Andrang ist gross: Alle wollen in den Genuss von schnellem Internet sowie höheren Standards bezüglich Zuverlässigkeit und Stabilität kommen. Vom Ausbau profitieren sowohl die Nidwaldner Bevölkerung als auch die Nidwaldner Volkswirtschaft. Für die Nidwaldner Unternehmen bildet der Glasfasernetzanschluss einen zusätzlichen Standortvorteil.

## **Netz für alle Dienstanbieter**

Das EWN übernimmt gemeinsam mit Swisscom und Swiss FibreCo den Bau und die Bereitstellung des leistungsfähigen Glasfasernetzes. Das Netz wird allen Dienstanbietern zur Verfügung stehen. Endkunden haben somit die Wahl zwischen den Anbietern für Kommunikations- und Multimedia-diensten von mehreren Providern wie zum Beispiel Swisscom, Sunrise oder Salt. Dieses «Open-Access-Modell» fördert den Wettbewerb und garantiert faire Preise.

Selbstverständlich ist *KFN* als lokaler Provider mit den bewährten Quickline-Produkten mit dabei.

## **Wieso EWN?**

Mit einem eigenen Glasfasernetz sichert sich Nidwalden einen langfristigen und strategischen Vorteil. Zudem profitiert die Nidwaldner Volkswirtschaft von der lokalen Wertschöpfung. Ein Netz aus Nidwalden für Nidwalden.

# Vorteile für Ihre Liegenschaft

Machen Sie Ihre Immobilie fit für die Zukunft. Lassen Sie Ihre Liegenschaft deshalb kostenlos ans Nidwaldner Glasfasernetz anschliessen und profitieren Sie von der modernen und zeitgemässen Kommunikationstechnologie.

## **Wertsteigerung Ihrer Immobilie**

Ihre Liegenschaft gewinnt durch den Anschluss an das Glasfasernetz an Attraktivität und Wert.

## **Kostenlose Erschliessung und Betrieb**

Die Erschliessung des Gebäudes bis in die Wohnung ist kostenlos. Die Erschliessung erfolgt über die jeweilige Gebäudeverkabelung und der vom Eigentümer zur Verfügung gestellten Rohranlage. Sowohl die Installation als auch der Betrieb der Glasfaserinfrastruktur sind für den Eigentümer / die Eigentümerin und Mieter ohne Kostenfolge.

## **Ultraschnelle Datenübertragung**

Dank dem Anschluss an das Glasfasernetz profitieren Bewohnerinnen und Bewohner der Immobilie von einer schnellen und zuverlässigen Internetverbindung sowie gestochen scharfen TV-Bildern (UHD) – und das alles gleichzeitig.

## **Modernste und zukunftssichere Kommunikationsinfrastruktur**

Glasfaser wird in Zukunft zum Standard gehören. Mit dem Anschluss der Liegenschaft an das Glasfasernetz ist Ihre Liegenschaft mit der neusten Technologie ausgerüstet und fit für die Zukunft.

## **Freie Wahl des Internet-Anbieters**

Dank des offenen Netzes (Open Access) stehen den Bewohnerinnen und Bewohner grundsätzlich alle Dienstanbieter zur Auswahl, die mit EWN einen Nutzungsvertrag für die Glasfaserleitungen vereinbaren. Das Gebäude und Ihre Wohnung müssen dafür nur einmal erschlossen werden.

## **Vertraglich geregelte Glasfasererschliessung**

Der Anschlussvertrag bestätigt, dass das EWN Ihre Liegenschaft an das Glasfasernetz im Kanton Nidwalden anschliesst. Dieser regelt die gesamte Gebäudeerschliessung bis zu den Wohnungen (sogenannten Steigzone).

# Ihr Anschluss an das Glasfasernetz in 5 Schritten

## Schritt 1

### **Erstellung Anschlussvertrag**

Im Rahmen des Netzausbaus möchten wir auch Ihre Liegenschaft mit Glasfasern erschliessen. Die Verkabelung innerhalb des Gebäudes wird ebenfalls durch uns organisiert und finanziert, weil diese Verkabelung für den Anschluss ans Glasfasernetz unerlässlich ist. Diese geht nach der Fertigstellung in Ihr Eigentum über. Um die Erschliessung Ihrer Liegenschaft zu regeln, werden in einem Anschlussvertrag alle Rahmenbedingungen und Modalitäten geregelt.

## Schritt 2

### **Planung Erschliessung (Anschlussbericht)**

Um die Verhältnisse bei Ihnen besser zu kennen und den Anschluss mit Ihnen zu besprechen, besuchen die Fachleute Ihre Liegenschaft. Dabei wird alles Nötige besprochen und dokumentiert. Anschliessend erhalten Sie einen Anschlussbericht über die Erschliessung.

## Schritt 3

### **Bau Hausanschluss**

Die Glasfaseranschlussleitung wird, wenn immer möglich, in das bestehende Rohr der Stromversorgung verlegt. Durch die Hauseinführung werden die Kabel zum Hausanschlusskasten (BEP) geführt. Der Standort des BEP wurde bereits beim Anschlussbericht gemeinsam mit dem Eigentümer festgehalten.

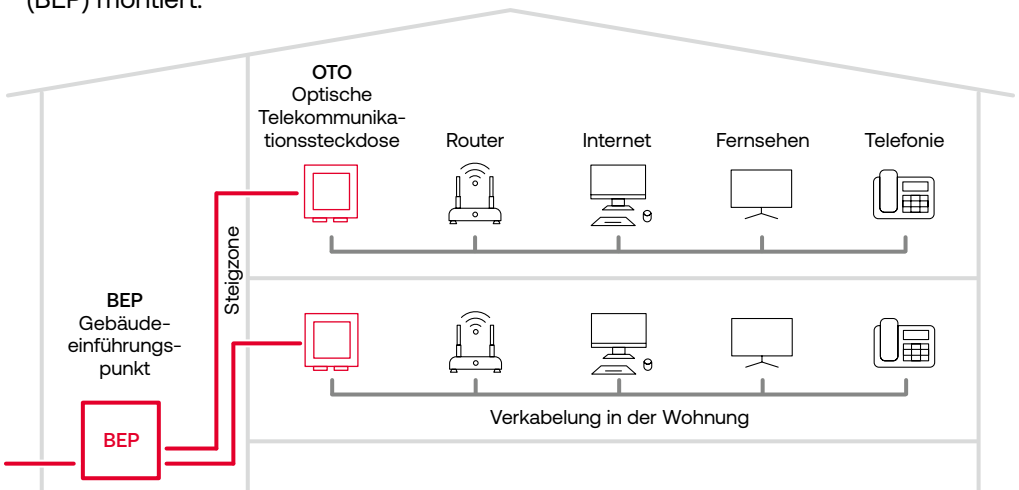
- Schritt 1 Erstellung Anschlussvertrag
- Schritt 2 Planung Erschliessung (Anschlussbericht)
- Schritt 3 Bau Hausanschluss
- Schritt 4 Verkabelung bis in die Wohnung
- Schritt 5 Verkabelung innerhalb der Wohnung

Schritt 4:  
**Verkabelung  
bis in die Wohnung**

In einem weiteren Schritt werden vom Hausanschlusskasten (BEP) in jede Wohnung vier Fasern geführt. Dies erfolgt, sofern möglich, durch die bestehenden Rohre oder Kanäle der Steigzone\*. In jeder Wohnung wird bedarfsgerecht eine optische Steckdose (OTO) montiert. Bei Einfamilienhäusern wird die OTO-Dose beim Hausanschlusskasten (BEP) montiert.

Schritt 5  
**Verkabelung  
innerhalb der Wohnung**

Die individuelle Verkabelung in der Wohnung oder in den Geschäftsräumen ist Sache der Bewohner respektive der Eigentümerschaft.



\* Falls die Steigzone nicht nachzugsfähig ist, sucht EWN mit den Hauseigentümern nach einer Lösung.

# Häufig gestellte Fragen

## Was ist ein Glasfasernetz?

Glasfasernetze übertragen Daten aller Art optisch und ultraschnell auf einer für das menschliche Auge unsichtbaren Lichtwellenlänge. Glasfasernetze haben gegenüber der Datenübertragung auf einem Kupferkabel grosse Vorteile in Bezug auf die Datenübertragungsgeschwindigkeit und symmetrischen Bandbreiten für Down- und Uploads. Glasfasern sind hauchdünne Lichtwellenleiter aus Glas. Mittels Lichtimpulsen werden die Daten übertragen. Weil die Signale rein optisch übermittelt werden, sind Glasfaserkabel frei von Strahlung oder elektromagnetischen Feldern.

## Warum Glasfaser?

Die bestehenden Telekom-Netze decken zwar die heutigen Bedürfnisse ab, müssen aber in den nächsten Jahren erneuert werden, da diese bald das Ende ihrer Lebensdauer erreicht haben. Ebenfalls wächst das Bedürfnis nach höheren Bandbreiten und neuen Diensten stetig. Damit erreichen auch die Kupfernetze in naher Zukunft ihre technischen Grenzen. Mit dem Anschluss ans Glasfasernetz sind Übertragungen von 10 Gbit/s (Up- und Download) und mehr möglich.

## Was bedeutet FTTH?

Als «Fibre to the Home» (FTTH) bezeichnet man ein Fernmeldenetz, das bis in jedes Geschäfts-, Mehr- oder Einfamilienhaus über Glasfaserkabel (Lichtwellenleiter) geführt wird. Bisher wurden Glasfaserkabel in den meisten Fällen nicht bis in die Häuser von Privatpersonen und kleineren Firmen verlegt, sondern vorwiegend für die Erschliessung von grösseren Firmen und Geschäftshäusern und für Verbindungen im rückwärtigen Telekomnetz sowie zwischen der Ortszentrale und dem Verteilerkasten im Quartier (Fibre to the Cabinet/ Street) eingesetzt. Das letzte Teilstück des Netzes im äusseren Anschlussbereich (letzte Meile) und die Zuführung bis in die Wohnung bestehen heute noch aus Kupfer- oder Koaxialkabel. FTTH ist die höchste Ausbaustufe des Glasfasernetzes. Das heisst, die Glasfaserkabel werden bis in die Wohnungen verlegt. Darin enden die Kabel in einer optischen Telekommunikationssteckdose (OTO, Optical Telecommunications Outlet) und werden von dort mit der Endeinrichtung (z. B. einem Router oder Modem) verbunden. Dies ermöglicht sehr hohe symmetrische Datenübertragungsraten von aktuell bis 10 Gbit/s (Up- und Download) und mehr.

### **Wie funktioniert ein offenes Netz?**

Das Glasfaserkabel besteht aus mehreren Fasern und geht von einer Zentrale bis in die einzelne Wohnung. Wenn nun ein Kunde einen Service-Provider wählt, wird die Verbindung über eine der Fasern von der Zentrale bis in die Wohnung aktiv geschaltet, man bezeichnet das als «gepatched». Der Service-Provider muss dafür mit dem EWN einen Nutzungsvertrag abschliessen und seine Angebote in der Zentrale zur Verfügung stellen, von wo sie «gepatched» und damit verteilt werden.

### **Welche Anbieter (Service-Provider) stehen zur Verfügung?**

Grundsätzlich alle, die mit EWN einen Nutzungsvertrag für die Glasfaserleitungen vereinbaren und sich in der Zentrale (ideal) oder auf dem Weg in die Gebäude auf die Glasfasern aufschalten lassen.

### **Wie sieht der Zeitplan aus?**

Die Realisierung und Erschliessung erfolgen gebietsweise (pro Gemeinde). Der Ausbau startet 2024 und soll ca. Ende 2030 abgeschlossen sein. Die Eigentümer werden zu gegebenem Zeitpunkt kontaktiert. Nach Abschluss eines Anschlussvertrags starten die detaillierten Planungsarbeiten für die

Umsetzung. Die erschlossenen Liegenschaften werden jeweils etappenweise in Betrieb genommen.

### **Was kostet die Gebäudeerschliessung?**

Die Installation ist kostenlos insofern bestehende Kabelträger (Rohre, Trassen, etc.) benutzt werden können.

### **Was passiert mit meinem heutigen Anschluss und den Diensten?**

Der Anschluss und die Dienste bleiben wie bisher ganz normal im Betrieb. Nach dem der Glasfaseranschluss in Betrieb genommen wurde, kann der Dienstanbieter den Dienst auf das Glasfasernetz übertragen (Mutation). Das erfolgt i.d.R. ohne längeren Unterbruch. Wenn Sie einen Dienst von *KFN* nutzen, werden Sie durch unsere ortsansässigen Fachleute unterstützt.

### **Muss ich einen Service von EWN / KFN beziehen?**

Nein, es besteht keine Verpflichtung, ein Service-Angebot zu beziehen.

## Haben Sie Fragen zum Glasfaseranschluss?

Nehmen Sie mit uns Kontakt auf.



+41 41 618 85 42



glasfaser@ewn.ch

